



# Weed WARRIORS

The logo for Weed Warriors. The word "Weed" is written in a large, dark blue, cursive script font. The word "WARRIORS" is written in a large, bold, green, sans-serif font. A pair of grey-handled garden shears is positioned behind the word "Weed". A green vine with several green leaves is wrapped around the shears and extends across the top and right side of the text.

**Tarjetas de identificación de enredaderas invasoras de nivel 1**

Visite [pgparks.com/volunteer](http://pgparks.com/volunteer) para ver todas las oportunidades de voluntariado disponibles y registrarse. ¡Esperamos verlo pronto!

## Tarjetas de identificación de enredaderas invasoras de nivel 1

Las plantas invasoras están dismantelando silenciosamente la salud de nuestros bosques urbanos. Las enredaderas invasoras pueden ahogar los árboles autóctonos, degradar el hábitat de la vida silvestre y desestabilizar los ecosistemas que, en última instancia, afectan la salud de la Bahía de Chesapeake. **El Programa de Voluntariado “Weed Warriors” (o Guerreros contra las plantas invasoras) empodera a los miembros de la comunidad para combatir aprendiendo a identificar y eliminar plantas invasoras prioritarias de los parques locales.** Estas tarjetas de identificación presentan las enredaderas invasoras de Nivel 1 y brindan información de identificación sobre nuestras seis especies prioritarias de enredaderas invasoras, las “Big Six”.



Para obtener más información sobre el programa “Weed Warriors,” visite: [pgparks.com/weed-warrior](https://pgparks.com/weed-warrior) o escanee el código QR.

### Clave de íconos

-  Hoja
-  Época de floración
-  Temporada de frutas
-  Ejemplo de corteza
-  Notas de identificación
-  Consejos de control
-  Advertencias de peligro

## Nivel 1 de "Weed Warrior": Hiedra inglesa e irlandesa



### Hiedra inglesa e irlandesa

*(Hedera helix / hibernica)*



Siempreverde, alterno



Otoño



A mediados o finales del invierno

# Hiedra inglesa e irlandesa (*Hedera helix / hibernica*)



## Identificación

- ✓ Hojas gruesas y cerosas
- ✓ Venas blancas
- ✓ Raíz marrón y peluda



## Control

- ✓ Arrancar de raíz
- ✓ Recortar una ventana en el tallo
- ✓ Aplicar herbicida (si está permitido) en el corte
- ✓ **NO arrancar del árbol**

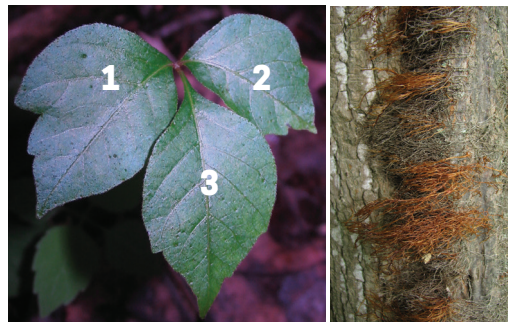


## Peligros

- ✓ Sarpullido
- ✓ No compostar
- ✓ Brotes nuevos
- ✓ Replantaciones

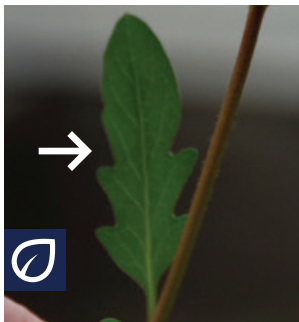
## Parecidos

- La hiedra venenosa tiene tres folíolos por tallo y raíces rojas y peludas. Las hojas son caducas. Los frutos son blancos.



*Hiedra venenosa*

## Nivel 1 de "Weed Warrior": Madreselva japonesa



## Madreselva japonesa (*Lonicera japonica*)




-  Caducifolio, opuestas
-  Abril-junio (fragante)
-  Finales de verano-otoño



Foto de  
James Miller CC BY-NC 3.0

# Madreselva japonesa (*Lonicera japonica*)



## Identificación

- ✓ Hojas con forma de huevo; las hojas jóvenes tienen lóbulos
- ✓ A menudo crece erguida
- ✓ Médula (parte central del tallo) hueca
- ✓ Flores fragantes blancas/amarillas
- ✓ Fruto negro



## Control

- ✓ Arrancar de raíz
- ✓ Recortar una ventana en el tallo
- ✓ Aplicar herbicida (si está permitido) en el corte
- ✓ **NO** arrancar del árbol



## Peligros

- ✓ Frutas envasadas
- ✓ Brotes nuevos

## Parecidos

- La madreselva trompeta autóctona tiene flores rojizas-anaranjadas.
- La hoja terminal (final) de la planta autóctona se une formando un círculo alrededor del tallo.



*Madreselva trompeta autóctona*

## Nivel 1 de “Weed Warrior”: Milla por minuto / Cola del diablo



## Milla por minuto / Cola del diablo

(*Persicaria perfoliata*)

 Caducifolio, alternas

 Verano

 Otoño



Foto de:  
Katja Schulz CC BY-SA 2.0



Foto de:  
Matt Reinbold CC BY-SA 2.0



Foto de:  
Dalgial CC BY-SA 3.0

# Milla por minuto / Cola del diablo

*(Persicaria perfoliata)*



## Identificación

- ✓ Hojas triangulares
- ✓ Púas ganchudas sobre pedúnculos
- ✓ Folleto de la última hoja
- ✓ Fruto rosa/azul



## Control

- ✓ Arrancar arbustos y árboles
- ✓ Intentar arrancar la planta de raíz y guardarla en una bolsa si tiene frutos
- ✓ No arrancar plantas después de septiembre (la planta pronto se marchitará)



## Peligros

- ✓ No compostar
- ✓ Tiene púas

## Parecidos

- La planta es distintiva; buscar hojas en forma de triángulo y muchas púas en el tallo

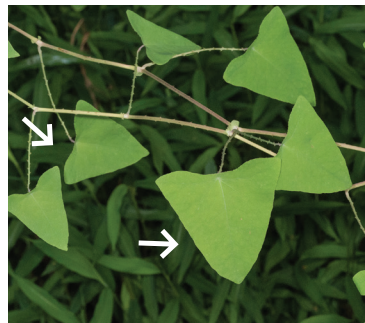


Foto de:  
Jim Moore CC by NC 2.0

## Nivel 1 de "Weed Warrior": Celastro oriental



## Celastro oriental

*(Celastrus orbiculatus)*

- Icon: Leaf Caducifolio, alternas
- Icon: Flower Finales de la primavera
- Icon: Fruit Finales de verano-invierno



Foto de:  
Kadee M. Gilbert CC BY-NC 2.0



Foto de:  
walker9853 CC BY-NC 2.0

# Celastro oriental (*Celastrus orbiculatus*)



## Identificación

- ✓ Hojas redondas con puntas puntiagudas
- ✓ Frutos rojos con una capa exterior de color amarillo anaranjado



## Control

- ✓ Arrancar de raíz
- ✓ Recortar una ventana en el tallo
- ✓ Aplicar herbicida (si está permitido) en el corte
- ✓ **NO arrancar del árbol**



## Peligros

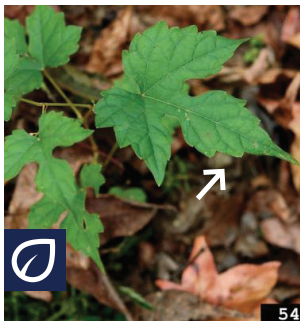
- ✓ Frutas envasadas
- ✓ No compostar
- ✓ Brotes nuevos

## Parecidos

- El celastro autóctono es poco común, pero puede parecerse al celastro oriental.
- Consulte el recurso en [Bplants.com](https://www.bplants.com) para comparar los dos.



## Nivel 1 de "Weed Warrior": Baya de porcelana



## Baya de porcelana

(*Ampelopsis glandulosa*  
var. *brevipedunculata*)

 Caducifolio, alternas

 Junio-agosto

 Septiembre-octubre



Foto de:  
James Miller CC BY-NC 2.0



Foto de:  
Pancrat CC BY-SA 3.0

# Bayas de porcelana

(*Ampelopsis glandulosa* var. *brevipedunculata*)



## Identificación

- ✓ Hojas en forma de corazón o lobuladas
- ✓ Los frutos pueden ser morados, rosados y/o azules



## Control

- ✓ Arrancar de raíz
- ✓ Recortar una ventana en el tallo
- ✓ Aplicar herbicida (si está permitido) en el corte
- ✓ **NO** arrancar del árbol

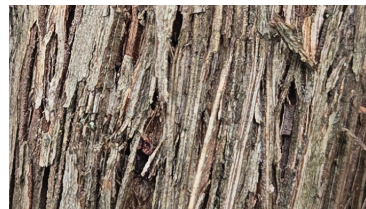


## Peligros

- ✓ Frutas envasadas
- ✓ Brotes nuevos

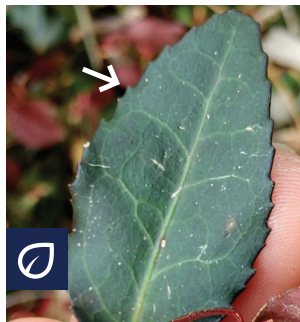
## Parecidos

- Las vides autóctonas tienen una corteza marrón oscura y rugosa.
- La corteza de bayas de porcelana tiene estrías, pero no es rugosa.
- Las flores y los frutos de la vid autóctona cuelgan hacia abajo.



Corteza de vid autóctona

## Nivel 1 de "Weed Warrior": Enredadera invernal



### Enredadera invernal (*Euonymus fortunei*)

Icon: leaf Siempreverde, opuesto

Icon: flower Verano

Icon: fruit Otoño



Foto de:  
Deanna CC BY-NC 2.0



Foto de:  
Ashley Bradford CC BY-NC 2.0



Foto de:  
Chuck Cantley CC BY-NC 2.0

# Enredadera invernal (*Euonymus fortunei*)



## Identificación

- ✓ Hojas gruesas y cerosas con dientes en los bordes
- ✓ Venas de color claro
- ✓ A veces con un color moteado



## Control

- ✓ Arrancar de raíz
- ✓ Recortar una ventana en el tallo
- ✓ Aplicar herbicida (si está permitido) en el corte
- ✓ **NO arrancar del árbol**



## Peligros

- ✓ No compostar
- ✓ Brotes nuevos
- ✓ Replantaciones

## Parecidos

- Las plantas jóvenes pueden parecerse al arbusto de fresa autóctono.
- Las hojas de la enredadera invernal tienen forma de huevo (izquierda).
- Las hojas del arbusto de fresa son elípticas (derecha).



Foto de:  
Carrie Seltzer  
CC by NC 2.0

Foto de:  
Susan Caldwell  
CC by NC 2.0

# Nivel 1 de "Weed Warrior": Comparación

## Hiedra inglesa e irlandesa

HOJAS



RAÍCES



## Hiedra venenosa



# Nivel 1 de "Weed Warrior": Comparación

## Enredadera invernala

HOJAS



FRUTOS



Foto de:  
Carrie Seltzer CC BY-NC 2.0

## Arbusto de fresa



Foto de:  
Susan Caldwell CC BY-NC 2.0